

CELIA SAWYER A PODEROSA DESIGNER DE INTERIORES DOS MILIONÁRIOS

VIP ANUÁRIO DE DECORAÇÃO

LUXO E REQUINTE
CONTEMPORÂNEO
EM
2024
CASAS QUE SÃO UM
VERDADEIRO SONHO!

N.º 13 • 2024 • ANUAL
• PREÇO PORTUGAL (CONT.): € 4,60 (IVA INCLUIDO)



TENDÊNCIAS
ACESSÓRIOS
NA COR DO ANO
TEXTURAS

SPA DIOR
NO DUBAI
BEM-ESTAR ENTRE
AS NUVENS



KARL LAGERFELD MAISON

UMA COLEÇÃO ONDULANTE!

WELLEN NAS ONDAS DE KARL LAGERFELD!

**SOFÁ VERSÁTIL
COM DEZ ELEMENTOS**
Este sofá de veludo azul
meia-noite, com a possibilidade
de se criar uma série
de configurações, foi a peça
central da exposição da
Feira de Design de Milão



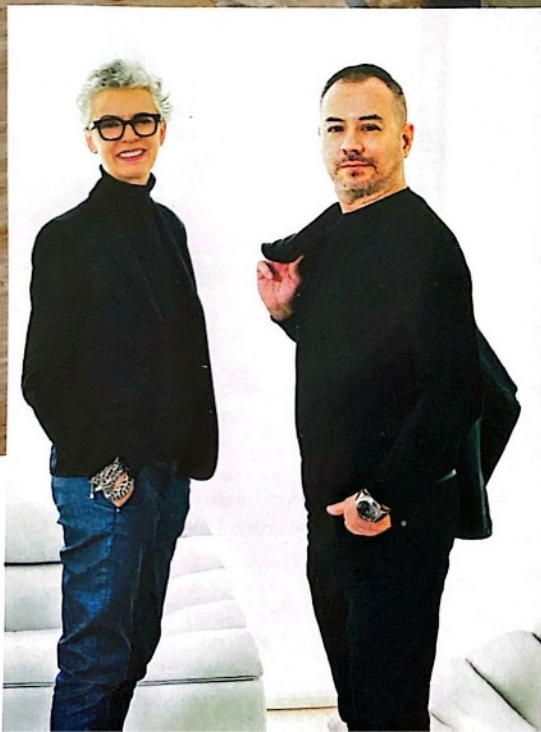
E

QUANTO *Becoming Karl Lagerfeld*, a série original do Disney+, dedicada à vida e carreira do icônico costureiro, chegue à televisão, a divisão Maison apresentou a sua nova coleção de interiores na Milan Design Week, em Milão. Projetada em colaboração com o *designer* convidado Toan Nguyen, oferece um vislumbre do mundo multifacetado de

Karl Lagerfeld, apresentando móveis que fundem a sua visão artística e o amor pelo design e pela arquitetura com criatividade e habilidade artesanal. ▶

DESIGN

Esta nova coleção celebra a criatividade multifacetada de Karl Lagerfeld, inspirando-se nos seus esboços de moda lendários e na sua paixão pelo *design* de interiores, como o seu apartamento Saint-Sulpice nos anos 70.



A QUATRO MÃOS

Caroline Lebar, vice-presidente sénior de Imagem e Comunicação da Karl Lagerfeld, e o *designer* convidado Toan Nguyen lançaram esta segunda coleção Wellen



MESA DE JANTAR: A PEÇA IMPORTANTE DA COLEÇÃO

Uma peça importante da Wellen Collection é a mesa de jantar de labradorite iridescente em tons azuis, com bordos biselados e pernas revestidas a aço que se assemelham a colunas cônicas

► Wellen, que significa ondas em alemão, é uma homenagem à presença proeminente de linhas fluidas que fundem perfeitamente forma e função. Pontas nervuradas, curvas e formas generosas e ondulantes são elementos criativos identificados nos esboços de Karl que inspiraram e influenciaram cada peça desta magnífica coleção, dos diversos conjuntos da sala de estar, de jantar e do quarto de casal.

Contudo, a peça central e que salta à vista é o ondulante sofá de veludo em azul meia-noite com dez elementos seccionais, que também estão disponíveis separadamente, oferecendo versatilidade e a possibilidade de criar configurações únicas em qualquer espaço em que seja colocado.

Foi importante para Toan Nguyen imaginar, durante o seu processo de criação e *design*, Karl Lagerfeld a criar os seus esboços de moda e a trabalhar na mesa de labradorite, por exemplo.

Esta é, sem dúvida, uma peça importante desta coleção: uma mesa de jantar feita com a pedra labradorite iridescente em tons azuis, com bordos finamente biselados e pernas revestidas a aço que se assemelham a impressionantes e marcantes colunas cônicas. ✦



A coleção Wellen oferece outro vislumbre do mundo multifacetado de Karl Lagerfeld, apresentando móveis que misturam a sua visão artística e o amor pela arquitetura com criatividade moderna e artesanal



FORMAS GENEROSAS E ONDULANTES

Pontos com nervuras, curvas e formas generosas e ondulantes são os elementos criativos identificados nos esboços de Lagerfeld que influenciaram cada peça das salas e do quarto

