

ESPACES

CONTEMPORAINS

City guide
Neuchâtel

La cuvée 2023 de
la Distinction romande
d'architecture

CAHIER SPÉCIAL
MILAN
2023

SUISSE
ARCHITECTURE
DESIGN
DECO
CULTURE

ESPACESCONTEMPORAINS.CH
CHF 9.-

Outdoor: terrasses,
cuisines, meubles
et accessoires



FOCUS

L'ART DE VIVRE EN PLEIN AIR SELON TALENTI

Spécialisée dans la conception et la réalisation de mobilier outdoor haut de gamme, Talenti propose quatre manières de cultiver l'art du farniente.

Françoise Faure



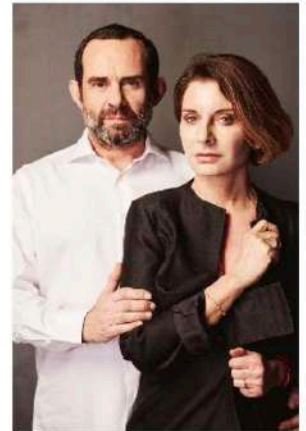
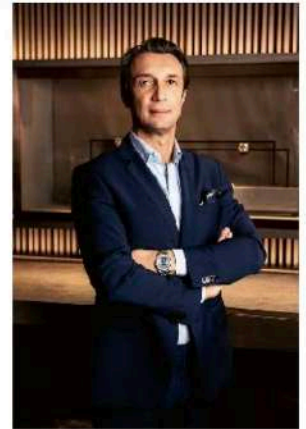


← Collection Tressé par Carlo Colombo.
Avec sa structure en aluminium tubulaire,
cette gamme élégante et confortable
permet de multiples compositions.

↑ Collection Venice par Ludovica+Roberto
Palomba. Une collection composée de
canapés aux dossiers tressés très légers,
de tables, chaises et chaises longues.

➤ Portrait de Carlo Colombo.

➔ Portrait de Ludovica et Roberto Palomba.



Pour ses nouvelles collections, la marque, présente dans 65 pays, a choisi d'explorer quatre directions ou quatre tendances. La première, c'est celle de la convivialité, du plaisir de se retrouver et de cuisiner en plein air qui se concrétise avec une cuisine d'extérieur. Baptisée Tikal, elle a été dessinée par le designer Nicola De Pellegrini.

Peu encombrante et facile à déplacer, elle peut se compléter d'un espace de rangement et d'un barbecue. Associée à la table Casilda du designer Ramón Esteve, elle offre une belle zone conviviale outdoor. Le deuxième axe s'inspire de l'univers de la mode et s'exprime dans une tendance glamour que l'on retrouve dans la toute nouvelle collection de Carlo Colombo, nommée Tressé. Avec des meubles aux formes douces et aux lignes raffinées que le designer résume sous le terme de « simplicité sophistiquée ».

Cependant, la ligne qui traverse toutes les gammes de produits Talenti reste celle du minimalisme. Elle découle d'un choix stylistique bien assumé par la marque depuis ses débuts. Le principe étant qu'il faut aller à l'essentiel avec élégance, à l'extérieur comme à l'intérieur.

HYMNE À LA COULEUR

Une recherche approfondie sur les matériaux et les revêtements des différentes collections, a abouti à une tendance polychromatique explosive. Avec des nuances et des tons vifs, comme les rouges de la collection Karen inspirée de l'Afrique de Karen Blixen. Pour cette collection dessinée par Ludovica+Roberto Palomba, Talenti a utilisé de nouveaux tissus de haute qualité composés de fils issus de déchets de production recyclés et recyclables.

La collection Venice, toujours signée Ludovica+Roberto Palomba, propose une famille de produits tellement légers qu'ils donnent l'impression de flotter sur l'eau, d'où son nom. Élégante dans ses formes et sobres dans ses tons, elle est rehaussée par des coussins très colorés. La capacité de Ludovica+Roberto Palomba à s'approprier le style de Talenti, en exaltant le savoir-faire acquis au fil des ans, a donné naissance à plusieurs collections comme Skyline, Salinas ou George.

talentispa.com

Côté jardin



La cuisine AH01 se compose d'une structure en acier inoxydable et de trois modules distincts: une zone de cuisson, une zone de lavage et une zone de travail. boffi.com



Les Frame Kitchens sont proposées en 2 ou 3 unités dans 13 finitions. Elles peuvent être équipées d'un barbecue à gaz intégré en acier inoxydable. fantin.com



Plat en grès muni d'une poignée amovible en cuir de vache. Une fois la poignée enlevée, le plat passe au lave-vaisselle, au four et au congélateur. marimekko.com



Des grilles en bois, des plateaux coulissants en chêne avec ou sans revêtement en verre sont disponibles pour une composition sur mesure de l'étagère «b Solitaire». bulthaup.com

Après le succès des versions en métal et en bois d'Accoya, la cuisine d'extérieur Tikal se teinte de blanc éclatant et s'enrichit d'une nouvelle série d'accessoires. talentispa.com

