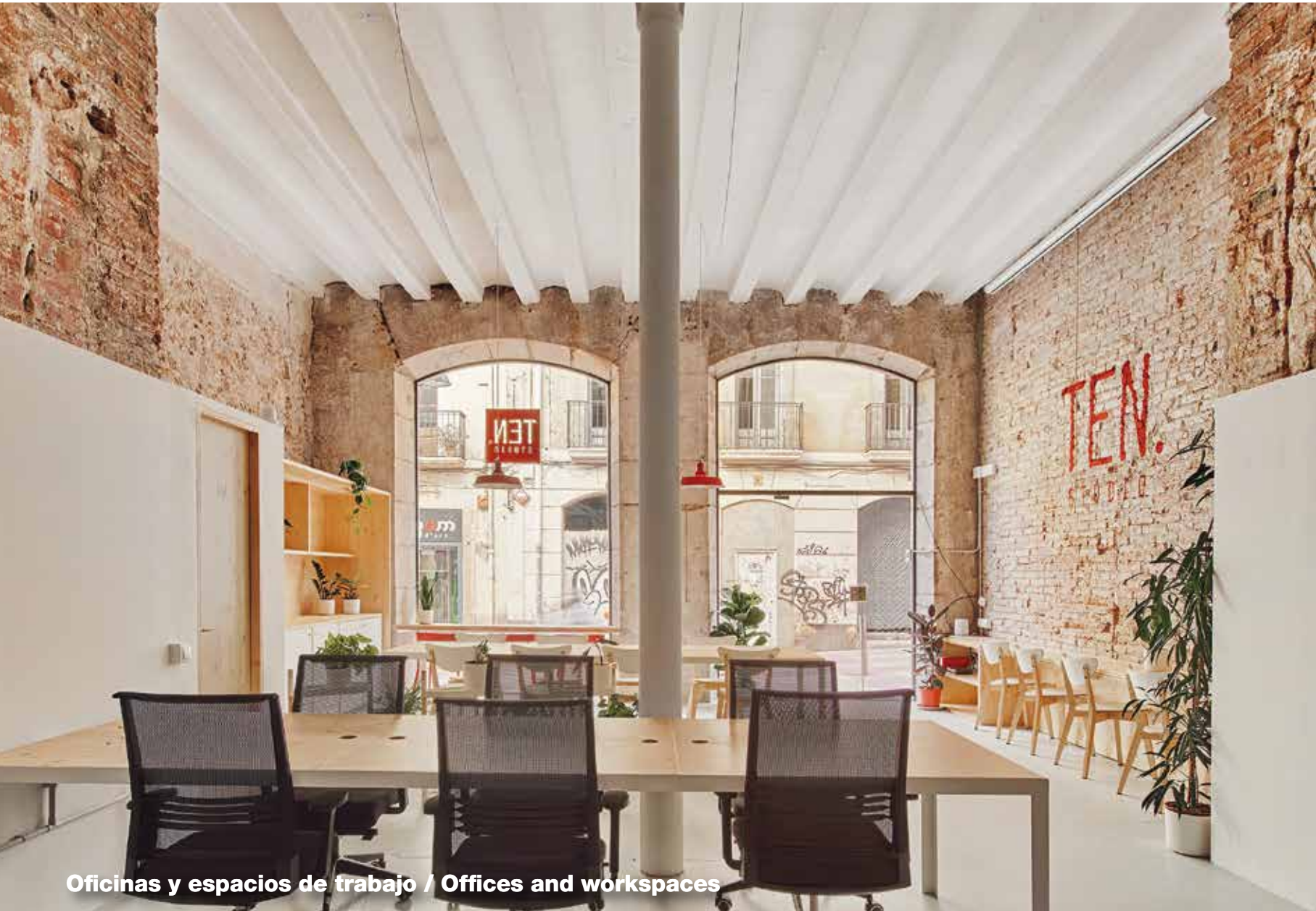


on

diseño

Arquitectura, interiorismo, arte, diseño industrial y gráfica / Architecture, interior design, art, industrial design and graphics

418



Oficinas y espacios de trabajo / Offices and workspaces

Arquitectura e Interiorismo / Architecture and Interior Design: Oficinas Knem. *Knem Offices*. Barcelona / Oficinas y Paraninfo para la Universidad de Málaga. *Offices and Assembly Hall for the University of Malaga*. Málaga / Oficinas Entegra, un edificio nZEB. *Entegra offices, an nZEB building*. Barcelona / 181 Unolab HQ, Getafe, Madrid / Nueva sede de Magic Box. *New Magic Box Headquarters*. Sant Cugat del Vallès, Barcelona / Nave y oficinas para Atecna. *Warehouse and offices for Atecna*. Esquiroz, Navarra / Edificio de oficinas OMBÚ. *OMBU office building*. Madrid / Incubadora de Alta Tecnología. *High-Tech Incubator*. Mérida, Badajoz / Oficinas Trade. *Trade offices*. Barcelona / Espai I+D GPA. *I+D GPA Innovation Hub*. Barcelona / TEN Studio. Tarragona

Informe técnico / Technical report: Mobiliario para oficinas. Divisorias y separadores. Sistemas fonoabsorbentes. Techos y suelos técnicos / *Office furniture. Partitions. Sound-absorbing elements. Technical ceilings and floors*

20€ SPAIN / EUROPE 23€ / USA \$30



Kokoro Working Box

Estación de trabajo modular equipada con mesa integrada y preparada para ser cableada, que brinda intimidad y sirve para subdividir espacios de trabajo. Los paneles se pueden equipar con percheros y estantes metálicos lacados tono sobre tono o en contraste.

Modular workstation equipped with integrated desk and ready for cabling. It provides privacy and can subdivide a workspace. The panels can be fitted with coat racks and metallic shelves lacquered tone on tone or in contrasting tones.

Diseño/Design: **Federica Biasi**



MANERBA

Via Europa Unita, 5/7 - SS 420
46010 Gazzuolo, Mantua. Italy
T/+39 037 697 924
www.manerbaspa.com



Bigfoot@GIO'

Sistema deslizante retráctil, fabricado en aluminio, laminado HPL y Fenix, que puede integrarse dentro de una pared, y está equipado con todo lo necesario para montar un eficiente puesto de trabajo. Puede incluir una mesa-escritorio que se abre y se cierra, compartimentos para libros o portadocumentos y tomas de conexión para los dispositivos electrónicos. Una vez finalizada la sesión, se cierra el módulo y todo queda oculto y ordenado.

Retractable non-slip system made from aluminium, HPL laminate and Fenix that can be integrated into a wall and is equipped with everything necessary to assemble an efficient workstation. It can include a fold-out table-desk, compartments for books or document holders and sockets for electronic devices. Once the session is over, the module is closed and everything is concealed and orderly.



PROTEK

Via G. L. Bernini, 36
20865 Usmate Velate, Monza e Brianza. Italy
T/+39 039 67579
www.protek-controtelai.it | protek@protek-controtelai.it

Capsule

Cabina diseñada para ser un espacio acústicamente aislado del ruido ambiental de la oficina con capacidad para 2 o 4 personas. Cuenta con un sistema de ventilación silencioso e iluminación Led de bajo consumo. Capsule está equipada con una puerta de vidrio laminado templado incoloro de 12mm con propiedades acústicas y tiene un tope en el perímetro con un riel de sellado inferior que se activa cada vez que se cierra la puerta.

Cabin designed to be an acoustically insulated space from ambient noise in the office, with capacity for 2 or 4 persons. It features a silent ventilation system and low-consumption LED lighting. Capsule is equipped with a 12-mm colourless, tempered laminated glass door with acoustic properties and has a stop in the perimeter with a bottom sealed rail that is activated every time the door is closed.



LEVIRA

Serrano, 110
28006 Madrid. Spain
T/+34 980 500 601
www.levirafurniture.com | ask@levira.pt