

SUPER HEAVY

Weiss/Manfredi

Maya Lin  
Studio

Michael Maltzan  
Architecture

Grimshaw

OOPEAA  
Office for Peripheral  
Architecture

MPdL  
Studio

Diller Scofidio  
+ Renfro

Giuseppe Gurrieri  
Studio



Editorial Critique:  
Marcio Kogan

ISSN 1720-6553



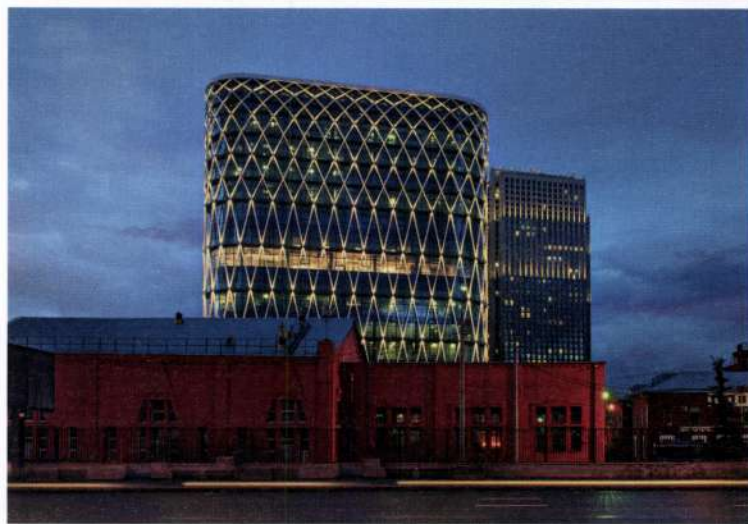
9 771720 655009

134 ITALIANO  
ENGLISH  
中文

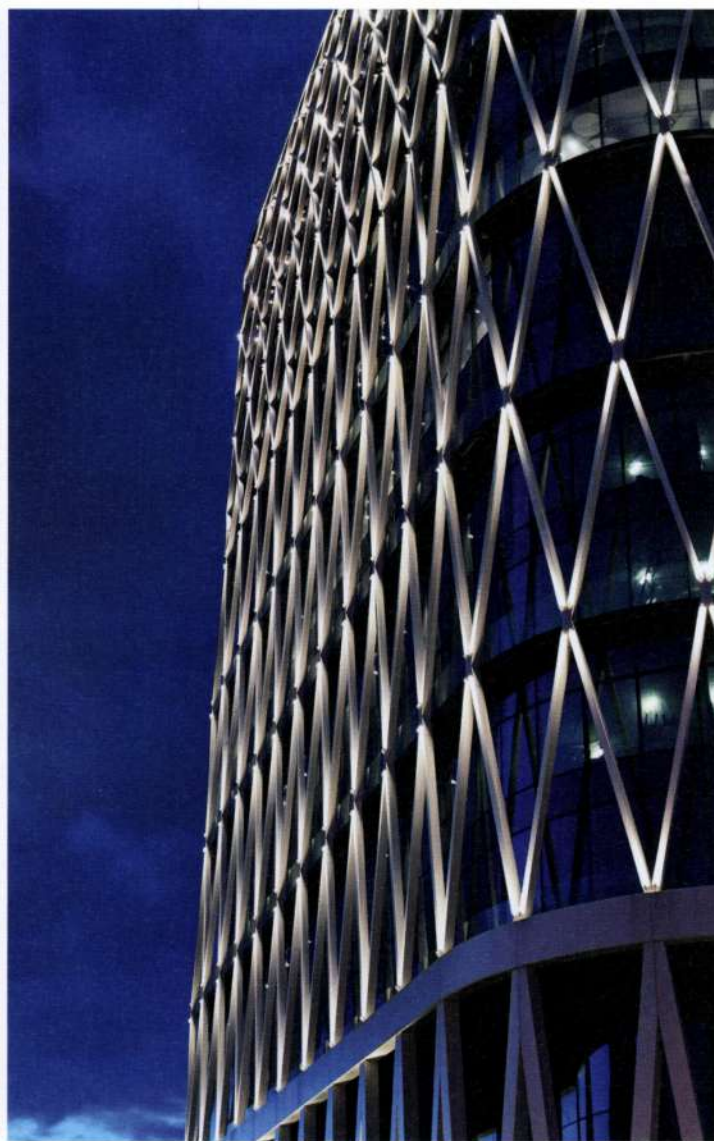
NOVEMBRE 2021

Italia €15 / EU €17,5 / UK £15 / CHF 19,00 / HUF 5.810 / PLN 49,90 / Can. 21,99 C\$  
USA \$19,5 / China ¥220 / Japan ¥3.100 / Korea 38.000 Won / Taiwan 1.100 TWD

Maggioli spa - Bimestrale - Poste Italiane s.p.a. - Sped. in a.p. - D.L. 353/2003 (conv. in L. 27/02/2004, n° 46) art. 1, comma 1, DCB BO - Primo immissione: 02/11/2021



© Marika Volkova, courtesy Linea Light Group



## UNK Project / QPRO

### Business Center Action Development **Una facciata traforata con un'illuminazione scenografica** Mosca, Russia

Il Business Center Action Development di Mosca, che sorge nel quartiere degli affari della città e ospita uffici direzionali e operativi di diverse società, è stato riqualificato di recente su progetto dello studio russo UNK Project. Al restyling ha partecipato anche Linea Light Group, azienda specializzata nella progettazione e realizzazione di soluzioni illuminotecniche, scelta per illuminare gli spazi esterni del complesso.

Il progetto è incentrato sull'obiettivo di ridisegnare l'involucro dell'edificio, trasformandolo in una struttura immediatamente riconoscibile nello skyline moscovita. L'aspetto unico del palazzo è dato dal guscio traforato che avvolge interamente la facciata vetrata: una soluzione che rimanda all'architettura progressista del XXI secolo e al modello del costruttivismo sovietico. La forma triangolare e spigolosa del volume è stata

ingentilita arrotondandone gli angoli e nella zona di ingresso è stata creata una pensilina, sorretta da colonne inclinate che continuano l'immagine della griglia e proseguono tutto intorno al basamento. La struttura metallica a rete di colore bianco nelle ore diurne esalta il volume architettonico riflettendo la luce naturale, mentre la sera viene valorizzata grazie a un'illuminazione scenografica. Per ottenere questo effetto, lo studio di lighting design QPRO, che ha curato il progetto illuminotecnico, ha scelto i proiettori a LED

da esterni Periskop Narrow di Linea Light Group, dotati di ottiche a fascio stretto, antiabbagliamento e temperatura di colore 3000k. I 200 apparecchi luminosi, personalizzati con un cavo più lungo per favorirne il corretto montaggio, sono stati posizionati in corrispondenza delle intersezioni della griglia metallica. Grazie a un accessorio installato su ogni proiettore e realizzato nella stessa tonalità dell'edificio, che funziona come una sorta di palpebra, nelle ore diurne le luci Periskop Narrow si nascondono all'interno della facciata.

#### LINEA LIGHT GROUP

Via Della Fornace, 59 - I - 31023 Castelmilino di Resana (TV)

Tel. +39 0423 7868

Email: [info@linealight.com](mailto:info@linealight.com) - [www.linealight.com](http://www.linealight.com)

