

I CANDELA

040

ILUMINACIÓN
ARQUITECTURA
INTERIORISMO

URBA

Escenografías luminosas para el nuevo edificio del aeropuerto internacional de Atenas

REPORTAJE

Urafiki: una experiencia inmersiva de luz en los jardines del Teatre Grec de Barcelona

ENTREVISTA

Cisela Steiger y Asia Sierra, The Light Squad Studio



EL OBJETIVO DEL PROYECTO DE ILUMINACIÓN EXTERIOR ERA PONER DE RELIEVE LA FACHADA PRINCIPAL DEL NUEVO EDIFICIO

ESCENOGRAFÍAS LUMINOSAS PARA EL NUEVO EDIFICIO DEL AEROPUERTO INTERNACIONAL DE ATENAS



Linea Light Group, referente en tecnología LED, firma el extraordinario proyecto de iluminación de la fachada del principal aeropuerto de la capital griega: un arco iris de leds ilumina el cielo de Atenas.





El aeropuerto internacional de Atenas ha sido objeto de una reciente remodelación que ha incluido una ampliación, con un nuevo edificio al sur, y la realización de un proyecto de iluminación a cargo de Eleftheria Deko and Associates, uno de los estudios de diseño de iluminación más prestigiosos de Grecia, con una extensa experiencia en el campo de la iluminación tanto en espacios públicos como privados, gracias a un equipo multidisciplinar capaz de aportar soluciones integradas y enfoques de diseño integrales.

La solicitud inicial del cliente fue preservar la fidelidad al proyecto arquitectónico original, actualizando los materiales y la tecnología de los sistemas constructivos. A continuación, la ampliación de la parte

sur fue objeto de una reevaluación de la fachada y la morfología del edificio, mejorando el diseño de todo el conjunto.

ARCOÍRIS DE LUZ

La intervención permitió una remodelación completa del edificio 20 años después de completarse el proyecto original. El estudio AVW Architecture rediseñó la totalidad de la estructura, incluyendo una ampliación hacia el sur, puesta en relieve gracias a la colaboración con el galardonado estudio de diseño de iluminación Eleftheria Deko and Associates.

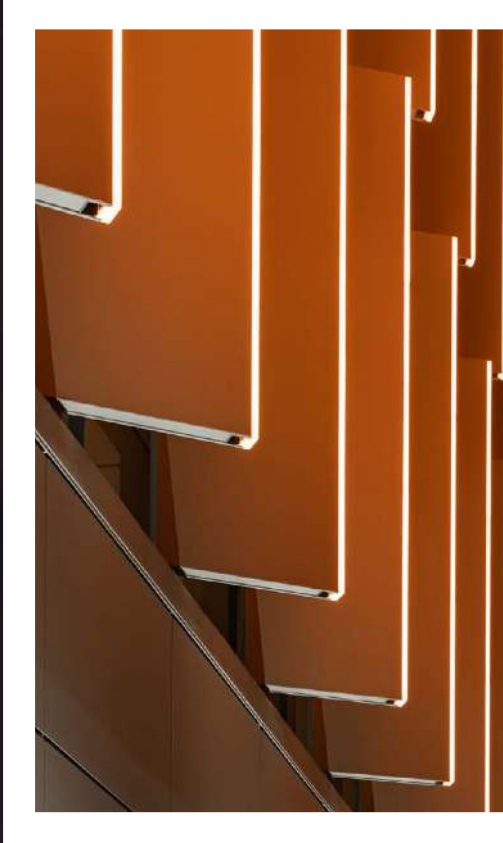
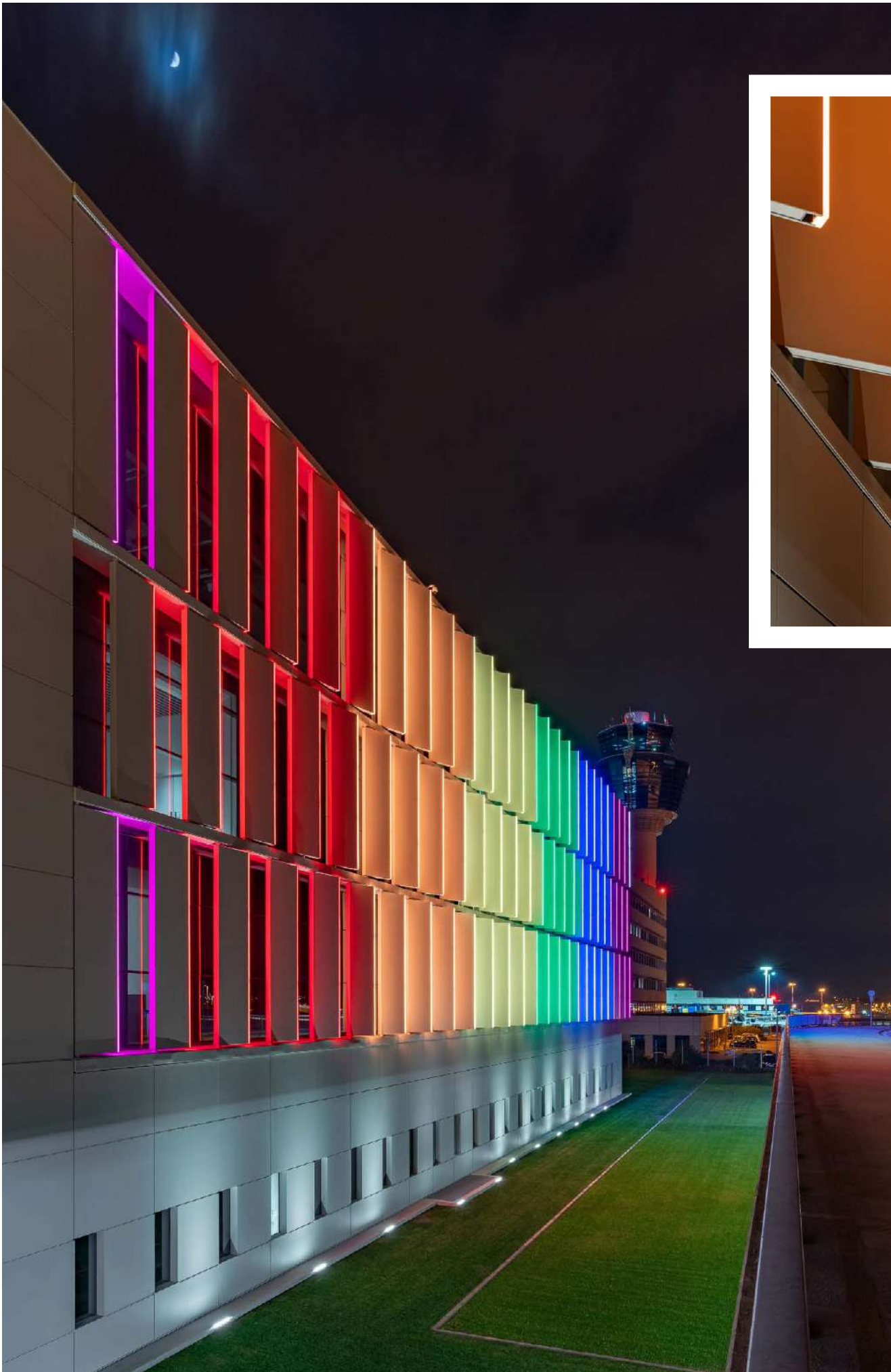
El eje del proyecto de facade lighting fue principalmente la fachada frontal exterior de esta nueva ala, visible en cuanto se llega al aeropuerto e ilumi-

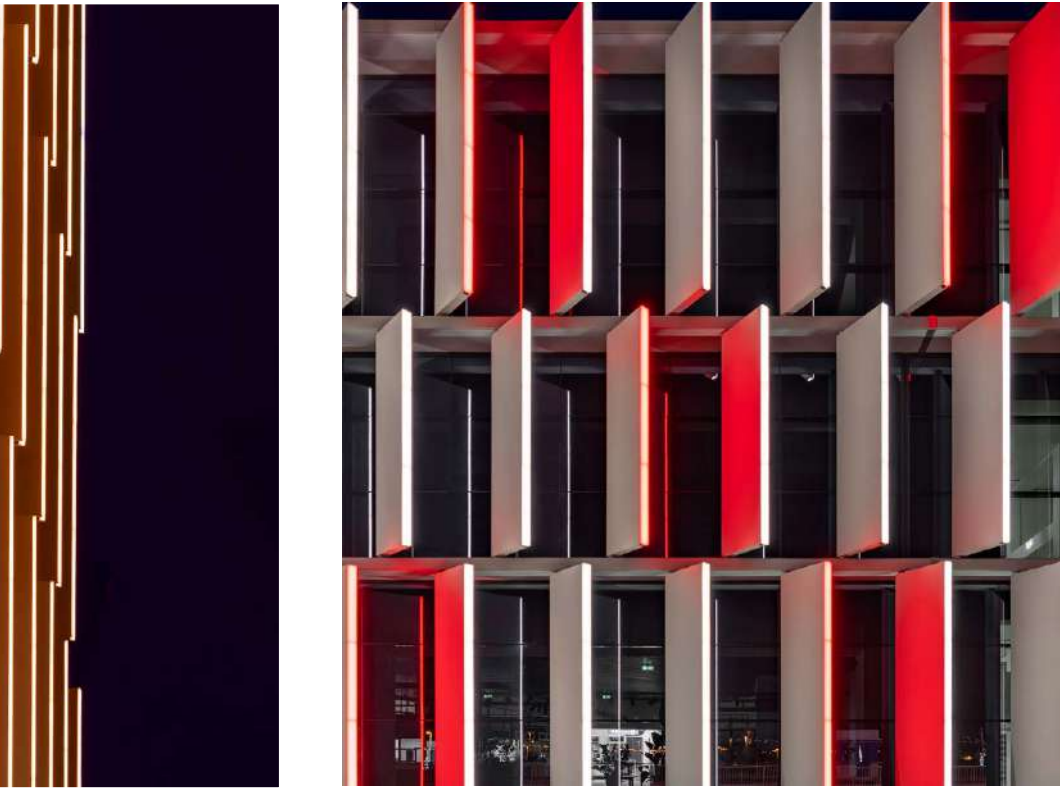
nada gracias a una combinación de soluciones profesionales seleccionadas en asociación con el equipo de diseño de Linea Light Group.

En cuanto a los espacios internos, en el ala dedicada a vuelos low cost se han instalado downlights Rada, idóneos para iluminar pasillos y grandes espacios porque garantizan la ausencia total de deslumbramiento directo, a la vez que aseguran una luz uniforme y homogénea.

El objetivo del proyecto de iluminación exterior era poner de relieve la fachada principal del nuevo edificio, que constituye la parte más visible para quienes llegan al aeropuerto, dada su proximidad a los principales accesos por carretera.







El hilo conductor de la intervención fue la creación de una iluminación de alto efecto escenográfico, una escultura de luz que resplandece en el cielo nocturno de la capital.

A tal fin, se diseñó una versión personalizada del perfil lineal Paseo. Su extrema versatilidad permitió crear un modelo 'gigante' que se puede empotrar directamente en los parasoles de la estructura, dando vida a sugerentes efectos escenográficos.

La concepción de Paseo Giga (tal como la definió todo el equipo que siguió los trabajos) fue larga y laboriosa a partir de la creación de una caja empotrable de aluminio para ser instalada en el interior de los parasoles con la doble misión de proteger el cableado eléctrico (todos los módulos Paseo son RGBW y se gestionan individualmente desde una centralita DMX) y de permitir una práctica instalación empotrada de Paseo Giga.





El resultado aportado por los 253 módulos, fabricados en policarbonato y con clasificación IP67 de resistencia a los agentes atmosféricos, es espectacular: líneas blancas sencillas y elegantes se intercalan con escenografías de colores, con efectos estáticos o dinámicos, definidos o que se difuminan, que se iluminan y se apagan.

Por último, se dedicó una gran atención al detalle también a áreas menos visibles del edificio, donde se introdujeron los perfiles Archiline PRO en la versión monocromática 4.000 K, gestionados con el protocolo DALI, junto con una versión personalizada

de Thin66, el perfil lineal con emisión de luz difusa que, gracias a un diseño minimalista, se adapta a cualquier tipo de instalación, acentuando detalles y elementos arquitectónicos, además de enfatizar las fachadas con carácter y elegancia. ■

CRÉDITOS DEL PROYECTO

- **Proyecto:** Alexandros N. Tombazis and Associates | AVW Architecture
- **Facade Lighting:** Eleftheria Deko & Associates
- **Diseño estructural:** Alexandros Athanasiadis & Associates | Kyriaki Kalantzi
- **Fotografía:** Gavrill Papadiotis
- **Productos:** Rada, Paseo 'Giga' custom, Archiline Pro, Thin66 custom
- **Año:** 2020